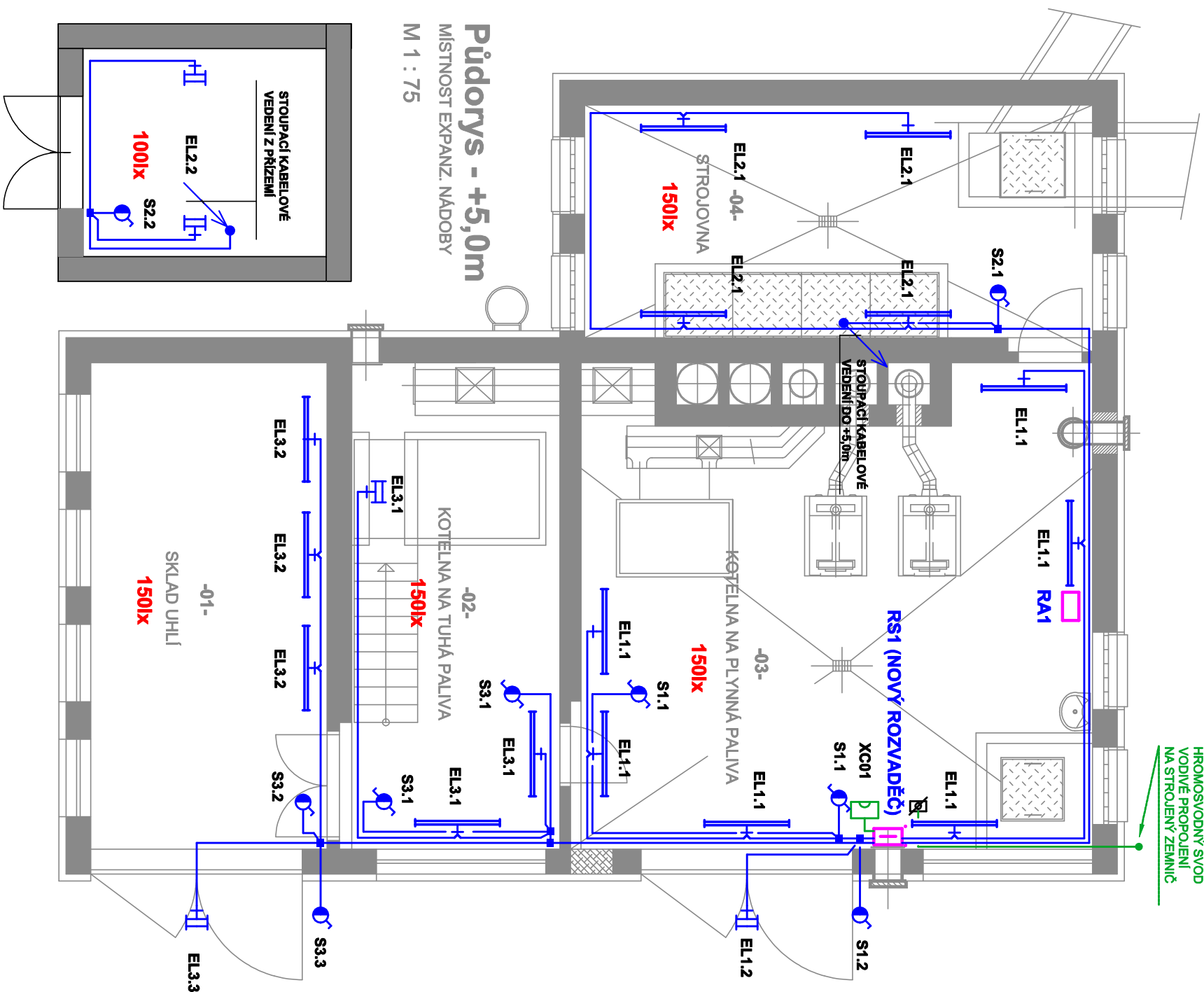


SO 111 KOTELNA Púdorys - Přizemí

M 1:75



PROVEDENÍ KABELOVÝCH TRAS:

KABELY JSOU ULOŽENY V KABELOVÝCH DRÁTĚNÝCH NEREZ ROŠTECH, PLASTOVÝCH LIŠTÁCH.

ZÁKLADNÍ TECHNICKÉ ÚDAJE:

NAPĚŤOVÁ SOUSTAVA: 3 NPE 50Hz 230/400V/TN-C-S

OCHRANA PŘED ÚRAZEM ELEKTRICKÝM PROUDEM:


OCHRANA PŘED NEBEZPEČNÝM DOTYKOVÝM NAPĚTÍM PŘI PORUŠE JE PROVEDENA AUTOMATICKÝM ODPOJENÍM OD ZDROJE JISTIČÍ. U ZÁSUVKOVÉ SKŘÍŇE PROUDOVÝM CHRÁŇÍCEM 30mA, JE POŽÁDováNO DOPLNĚJÍCÍ OCHRANĚ POSPOJOVÁNÍ.

OCHRANA PŘED NEBEZPEČNÝM DOTYKOVÝM NAPĚTÍM ZÁKLADNÍ JE PROVEDENA IZOLACÍ a KRYTÍM.

LEGENDA:

- **HUS** HLAVNÍ UZEMŇOVACÍ SVORKOVNICE
 - **RS1** ROZVÁDEČ STAVEBNÍCH ELEKTROINSTALACÍ
 - **XC** ZÁSUPOVÁVÁ SKŘÍŇ
 - ZÁŘŇKOVÉ SVĚTLIDLO 2x38W, IP68
 - ZÁŘŇKOVÉ SVĚTLIDLO NÁSTĚNNÉ 2x11W, IP68
 - **+** VYPÍNAČ 1: 1 10A/230V, IP44
 - **0** VYPÍNAČ 1: 6 10A/230V, IP44
 - **•** INSTAL. KRABICE: IP44, NA POVRCH
 - KABELOVÉ TRASY OSVĚTLENÍ
 - KABELOVÉ KABELOVÉ TRASY
 - ZÁSUPOVÉ KABELOVÉ TRASY

D.1 DOKUMENTACE STAVEBNÍCH A INŽENÝRSKÝCH OBJEKTŮ

Revize	Datum	Provedl	Kontroloval	Schválil
<div><div>PROSPECT spol. s r. o. VSTAVIL & PŠČ 708 00 OSTRAVA – MAŘ. HORY Tel: 596 616 606, Fax: 596 616 265</div></div>				
Stavebník : Město Bruntál				
Stavba : Obnova a modernizace ČOV Bruntál, 3. etapa				
Část : SO111 Kotelna				
D.1.4 – 11.2 Elektroinstalace				
Obsah : Elektroinstalace přizemí, +5,0m				
PROJEKTOVAL		Ing. Petr Soj		
KONTROLOVAL		Ing. Jiří Stach		
SCHVÁLIL		Ing. Jiří Stach		
Č. zakázky		14003		
Kótováno v		mm		
Datum		02/2014		
Stupeň		DPS		
CAD				
Původní výkres				
14003-10-05				Líst
				1/1